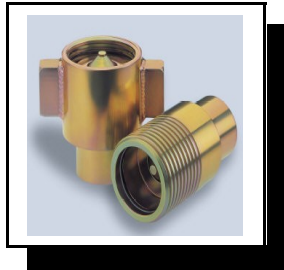




M.I.C.S. Polska Sp. z o.o.

SZYBKOZŁĄCZA SKRĘCANE



SERIA 75

SERIA 76



SERIA 78

SERIA 75



- ✓ Szybkozłącze skręcane z zaworami grzybkowymi
- ✓ Wyjątkowa odporność mechaniczna i udarowościowa
- ✓ Łączenie poprzez wkręcenie wtyku w gniazdo (gwint trapezowy ACME)
- ✓ Dwustronne odcięcie
- ✓ Maksymalne ciśnienie robocze 345 bar (patrz tabela)
- ✓ Możliwość łączenia pod ciśnieniem statycznym do 345 bar (łączenie pod wysokim ciśnieniem statycznym wymaga spłaszczenia złącza, aby je można było dokręcić kluczem)
- ✓ Mały spadek ciśnienia, duży przepływ
- ✓ Wykonanie ze stali galwanizowanej lub kwasoodpornej 316
- ✓ Antykorozyjna żółta powłoka galwaniczna z dwuchromianu cynku o wyjątkowej odporności
- ✓ Dostępne rozmiary: od 3/4" do 4" średnice nominalne
- ✓ Możliwość wyboru materiału uszczelnień

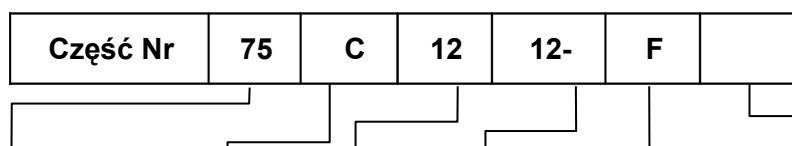
ZASTOSOWANIE

Hydraulika wysokociśnieniowa, praca w trudnych warunkach eksploatacyjnych... pola naftowe, wiercenia morskie, dźwigi, napędy narzędzi.

CIŚNIENIA NOMINALE

Rozmiar	Wypływ (cm ²)	Inkluzja powietrza (cm ²)	Max. ciśnienie robocze (bar)	Min. ciśnienie rozrywające (bar)
3/4"	8	12	345	1380
1"	16	25	345	1380
1 1/4"	31	48	345	1035
1 1/2"	64	98	345	1035
2"	141	205	345	1035
2 1/2"	204	368	210	415
3"	320	480	210	415
4"	400	610	30	70

SCHEMAT BUDOWY OZNACZENIA



Material	Seria	Część złącza	Rozmiar złącza	Rozmiar końcówek z2-cza	Rodzaj przyłącza	Uszczelki
Bez liter stal platerowana	75	C Gniazdo	12 = 3/4" 16 = 1" 20 = 1 1/4" 24 = 1 1/2"	12 = 3/4" 16 = 1" 20 = 1 1/4" 24 = 1 1/2"	F gwint wew. NPSF	Standardowo Buna
S Stal kwasoodporna 316		N Wtyczka	32 = 2" 40 = 2 1/2" 48 = 3" 64 = 4"	32 = 2" 40 = 2 1/2" 48 = 3" 64 = 4"	EF gwint wew. SAE	V Viton
					RP gwint całowy walcowy BS 2779	E Guma etylenowo-propylenowy

SERIA 76



- ✓ Szybkozłącza skręcane wysokociśnieniowe
- ✓ Łatwe łączenie złącza zarówno kluczem (dzięki sześciokątnemu złączeniu wtyku), jak i ręcznie
- ✓ Wolna od wycieków konstrukcja zaworów grzybkowych z miękkim gniazdem
- ✓ Minimalny wyciek i inkluzja powietrza
- ✓ Maksymalne ciśnienie robocze 1 000 bar (patrz tabela)
- ✓ Wykonanie ze stali
- ✓ Antykorozyjna powłoka galwaniczna z cynku o wyjątkowej odporności
- ✓ Dostępny rozmiar: $\frac{3}{8}$ " średnica nominalna
- ✓ Dostępny szeroki zakres typów końcówek
- ✓ Złącze kompatybilne ze złączami Parker Seria 300, Faster Seria PVV, Powerteam C38 oraz Enerpac C-604

ZASTOSOWANIE

Narzędzia hydrauliczne i sprzęt ratowniczy

CIŚNIENIA NOMINALE

Rozmiar	Wypływ przy ciśnieniu 1 bar (cm ³)	Max. ciśnienie robocze (bar)	Min. ciśnienie rozrywające (bar)
$\frac{3}{8}$ "	0,95	1000	1930

SCHEMAT BUDOWY OZNACZENIA

Seria	Część złącza	Rozmiar złącza	Rozmiar końcówek złącza	Rodzaj przyłącza
75	C Gniazdo N Wtyczka	6 = $\frac{3}{8}$ "	6 = $\frac{3}{8}$ "	F Gwint wew. NPSF RP Gwint calowy walcowy BS M Gwint zew. NPT (tylko gniazdo)

SERIA 78



- ✓ Szybkozłącze suchoodcinające skręcane do ciężkich zastosowań (pojazdy do kopalń, sprzęt wiertniczy, wywrotki, piaskarki)
- ✓ Gniazdo zaopatrzone w mocną nakrętkę motylkową lub sześciokątną dla łatwiejszego wkręcania
- ✓ Minimalny wyciek i inkluzja powietrza
- ✓ Łączenie pod ciśnieniem (łączenie pod ciśnieniem statycznym do 103 bar dla złącza o rozmiarze 3/4")
- ✓ Maksymalne ciśnienie robocze 210 bar (patrz tabela)
- ✓ Maksymalne ciśnienie próbne 315 bar
- ✓ Wykonanie z mosiądzu
- ✓ Dostępne rozmiary 3/4" do 1 1/2" średnice nominalne
- ✓ Złącze kompatybilne ze złączami Aeroquip Seria 5000 i Parker Seria 6100

ZASTOSOWANIE

Osprzęt szybu naftowego, rozsypywarki piasku i soli, wywrotki i naczepy do prac wyburzeniowych oraz inne ciężkie zastosowania.

CIŚNIENIA NOMINALE

Rozmiar	Wypływ (cm ³)	Inkluzja powietrza (cm ³)	Max. ciśnienie robocze (bar)
3/4"	0,15	0,30	210
1"	0,40	0,40	210
1 1/4"	0,65	0,65	190
1 1/2"	0,85	0,80	175

SCHEMAT BUDOWY OZNACZENIA

Część Nr													
B		78		H		C		12		- 12		F	
Materiał	Seria	Rodzaj nakrętki		Część złącza	Rozmiar złącza	Rozmiar końcówek przyłącza		Rodzaj przyłącza		Opcja			
B Mosiądz	78	Bez litery Nakrętka motylkowa		C Gniazdo	12 = 3/4"	12 = 3/4"		F Gwint wew. NPSF		WF Wtyczka z kołnierzem			
		H Nakrętka sześciokątna		N Wtyczka	16 = 1" 20 = 1 1/4" 24 = 1 1/2"	16 = 1" 20 = 1 1/4" 24 = 1 1/2"		RP Gwint całowy walcowy BS 2779					